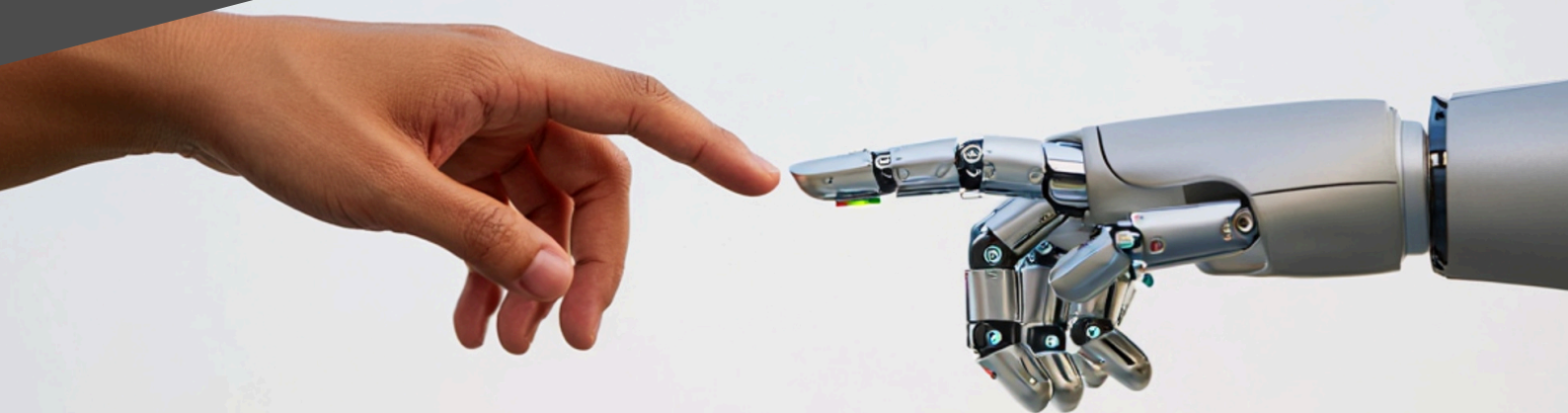


KURS KWALIFIKACYJNY

# SPECJALISTA AI - SZTUCZNEJ INTELIGENCJI

NAUCZ SIĘ WYKORZYSTYWAĆ SZTUCZNĄ INTELIGENCJĘ  
TAM, GDZIE INNI WCIAŻ TYLKO O NIEJ MÓWIĄ.



**ORGANIZATOR**  
InvertArt IFG



Polska Izba Firm  
Szkoleniowych



# Plan dydaktyczny

## 1. Informacje ogólne:

- **Tryb zajęć:** online (synchroniczny / asynchroniczny – platforma e-learningowa)
- **Poziom kursu:** Kurs kwalifikacyjny
- **Czas trwania:** 23 h
- **Forma zajęć:** wykłady, ćwiczenia praktyczne, praca projektowa
- **Wymagania wstępne:** ukończona szkoła średnia, umiejętność obsługi komputera i przeglądarki internetowej, podstawowa znajomość narzędzi online i pracy z tekstem, konto Google Gmail

## 2. Cele kursu:

**Cel ogólny:** Przygotowanie uczestników do samodzielnego i profesjonalnego wykorzystywania narzędzi sztucznej inteligencji (AI) w pracy zawodowej i życiu codziennym.

### Cele szczegółowe:

1. Nabycie umiejętności projektowania skutecznych promptów i pracy z modelami językowymi (LLM).
2. Poznanie możliwości, ograniczeń i zastosowań narzędzi AI w różnych obszarach.
3. Rozwinięcie kompetencji cyfrowych, krytycznego myślenia i kreatywnego rozwiązywania problemów z wykorzystaniem AI.

**Certyfikat ukończenia kursu zgodny ze Standardem Usług Szkoleniowych SUS 3.0 oraz zaświadczenia o ukończeniu kursu.**

### 3. Program kursu:

Blok / Moduł	Treści nauczania	Liczba godzin	Efekty uczenia się
<b>Blok 1. Wprowadzenie do AI i LLM</b>	Podstawy AI, rodzaje modeli, zastosowania LLM	2 h	Uczestnik wskazuje znaczenie AI i jak działają modele językowe
<b>Blok 2. Gemini - interfejs i funkcje</b>	Obsługa Gemini Google, modele, narzędzia, porównanie z innymi AI	2 h	Uczestnik sprawnie obsługuje interfejs i funkcje AI
<b>Blok 3. Podstawy projektowania promptów</b>	Budowa promptu, kontekst, rola, cel, błędy	2 h	Uczestnik projektuje zaawansowane scenariusze promptów
<b>Blok 4. Zaawansowane techniki promptowania</b>	Prompty złożone, warstwowe, role, struktury	3 h	Uczestnik projektuje zaawansowane scenariusze promptów
<b>Blok 5. Praktyczne zastosowania AI</b>	Case study: praca, biznes, edukacja, życie codzienne	3 h	Uczestnik wdraża AI do realnych zadań
<b>Blok 6. Modele AI - tekst, obraz, dźwięk, wideo</b>	Przegląd narzędzi i modeli AI	3 h	Uczestnik dobiera właściwy model AI do celu działania
<b>Blok 7. Ukryte i niestandardowe zastosowania AI</b>	Symulacje, analizy, coaching, testowanie pomysłów	2 h	Uczestnik stosuje kreatywne działania z wykorzystaniem AI
<b>Blok 8. Projekt AI - własne rozwiązania</b>	Tworzenie mini-projektu AI, integracje	4 h	Uczestnik projektuje i wdraża własne rozwiązanie AI
<b>Blok 9. Etyka, bezpieczeństwo i przyszłość AI</b>	Prawo, etyka, ryzyka, trendy	1 h	Uczestnik świadomie i odpowiedzialnie korzysta z AI
<b>Egzamin końcowy</b>	Test online	1 h	

## 4. Efekty uczenia się (zgodne z PRK 5)

### **Wiedza:**

Uczestnik zna modele AI, ich zastosowania, ograniczenia oraz aspekty etyczne i prawne wykorzystania AI.

### **Umiejętności:**

Uczestnik potrafi projektować prompty, wykorzystywać narzędzia AI oraz tworzyć zautomatyzowane rozwiązania z ich użyciem.

### **Kompetencje społeczne:**

Uczestnik odpowiedzialnie i krytycznie wykorzystuje AI w pracy i życiu prywatnym, świadomy wpływu technologii na otoczenie.

## 5. Organizacja i metody

- **Metody dydaktyczne:** wykład z prezentacją, demonstracja narzędzi, ćwiczenia praktyczne, case study, projekt, praca własna, testy, dyskusja
- **Sposób organizacji zajęć:** Wykłady, warsztaty, case study

## 6. System oceniania i zaliczenia

- ocena ciągła (aktywność, zadania praktyczne)
- zadania domowe po modułach
- egzamin teoretyczny online

**Pomagamy w zdobyciu dofinansowania nawet do**

**95% kosztów kursu!**

Nie musisz znać się na formalnościach – zrobimy to razem.

Nasz zespół doradców jest dostępny **od poniedziałku do piątku, w godzinach 8:00–14:00. Zadzwoń, zapytaj, rozwieć wątpliwości** – jesteśmy tu, żeby Ci pomóc!